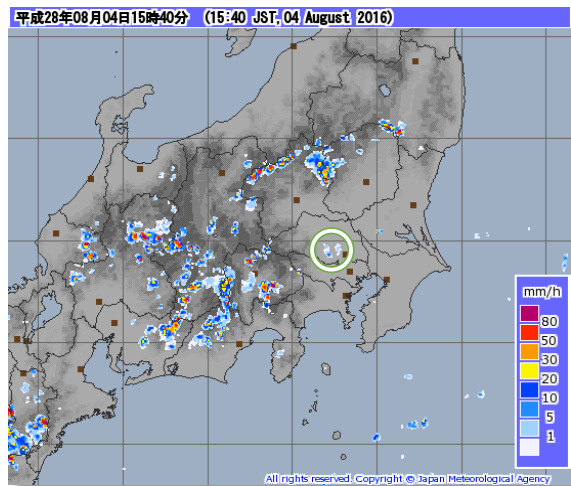


【落雷事故】 2016年8月4日午後3時55分頃、埼玉・川越の県立高校のグラウンドに落雷。

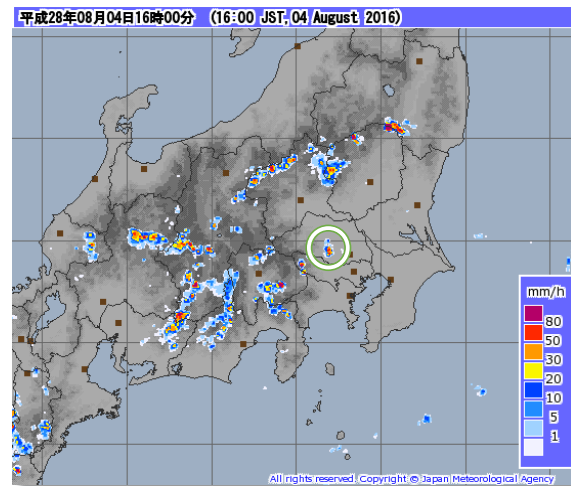
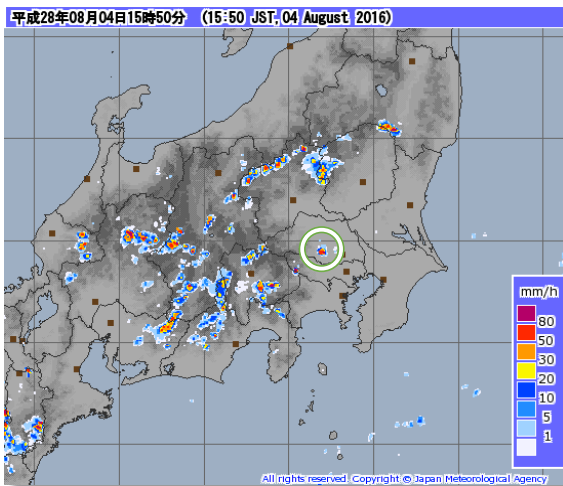
<気象庁レーダ>

15時40分(事故の約15分前): 付近で積乱雲が発達を始めた



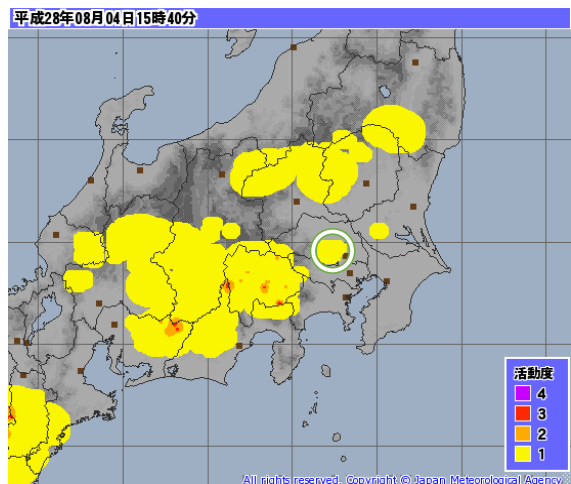
出典: 気象庁

15時50分(事故の5分前): 中心付近は50mm以上の雨(凡例: 赤色)



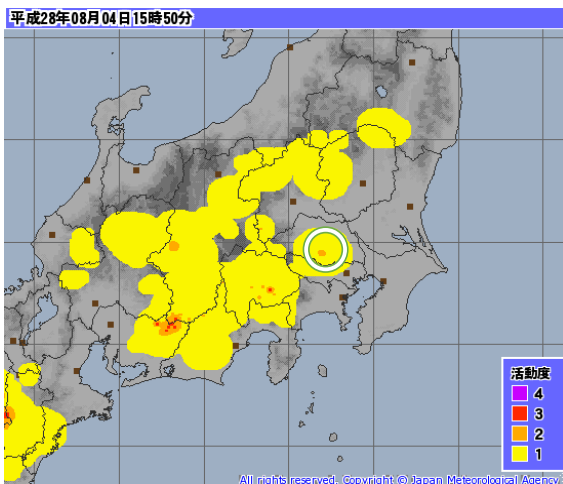
<雷ナウキャスト>

15時40分: 付近は活動度1「雷可能性あり」(黄色)



出典: 気象庁 (地図上の○印は、弊社にて記入)

15時50分: 事故の5分前、付近は活動度2「雷あり」(橙色)



16時00分: 事故の5分後、付近は活動度3「やや激しい雷あり」(朱色)

